

Movilización de maquinaria pesada desde Cbba a Cañon Verde (Chuquisaca)



Recibimiento de autoridades municipales y comunarios en inicio de obras



Inicio de apertura de senda con tractor oruga CAT y motosierras



Excavación y rebaje de plataforma con excavadora



Destronque y limpieza con apoyo de comunarios de Cañon Verde



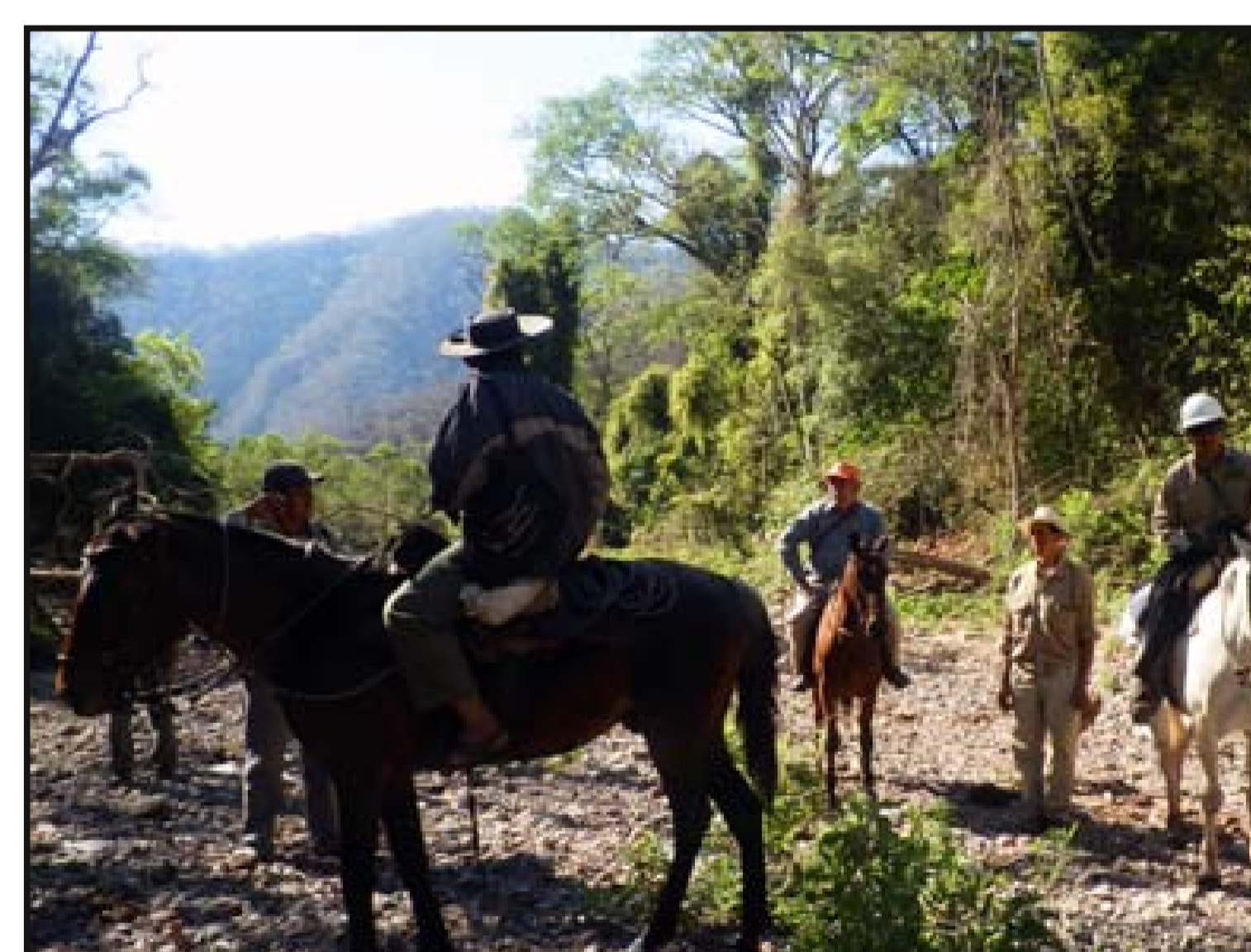
Traslado de combustible para maquinaria cruzando el río Pilaya



Apertura de camino con tractor oruga y excavadora CAT



Personal de Mano a Mano - Nuevo Mundo y comunarios trasladándose al avance de obra



Inspección y visita técnica con tecnicos del municipio y autoridades comunales



Acopio de combustible en epoca lluviosa cuando el río es intransitable



Limpieza manual de plataforma con ayuda de comunarios y maquinaria



Personal de Mano a Mano - Nuevo Mundo disponiéndose a iniciar la jornada



Carguio de material para el ripiado de la plataforma del camino



Perfilado y excavación de cuneta con tractor oruga



Medición topográfica para el cálculo de movimiento de volúmenes de tierra



Traslado de material y ripiado de plataforma



Afinado y peinado de talud y plataforma con tractor oruga y excavadora



Personal activo en la construcción del camino